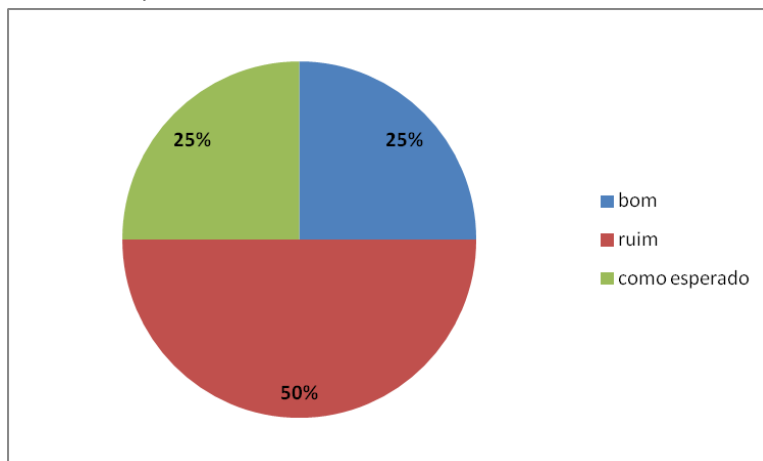
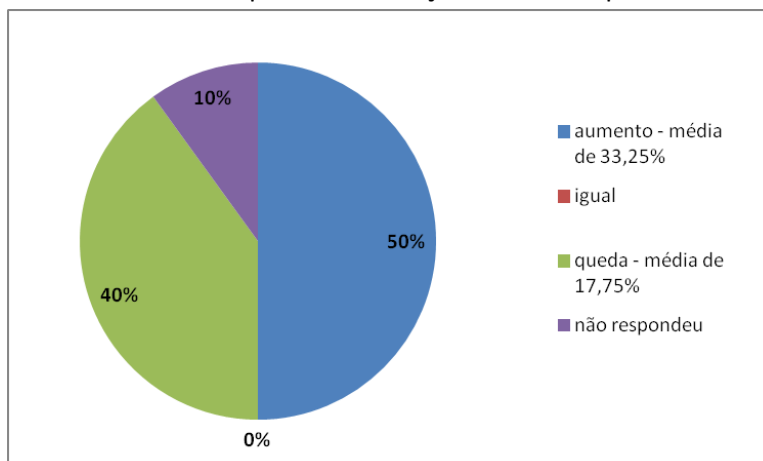


PESQUISA DE RESULTADOS 1º TRIMESTRE 2012

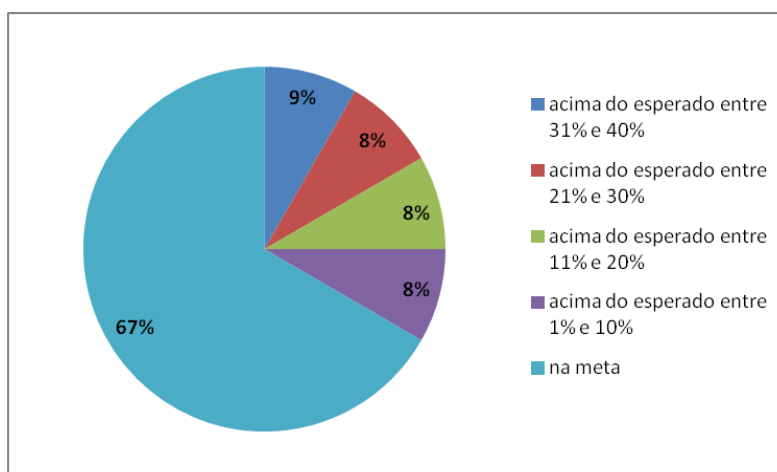
1- Como foi o primeiro trimestre de 2012 em vendas?



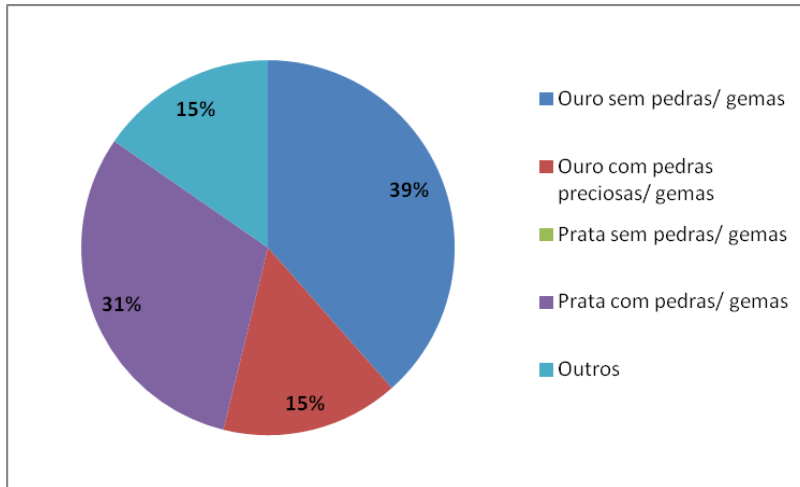
2- Houve aumento ou queda com relação ao mesmo período de 2011?



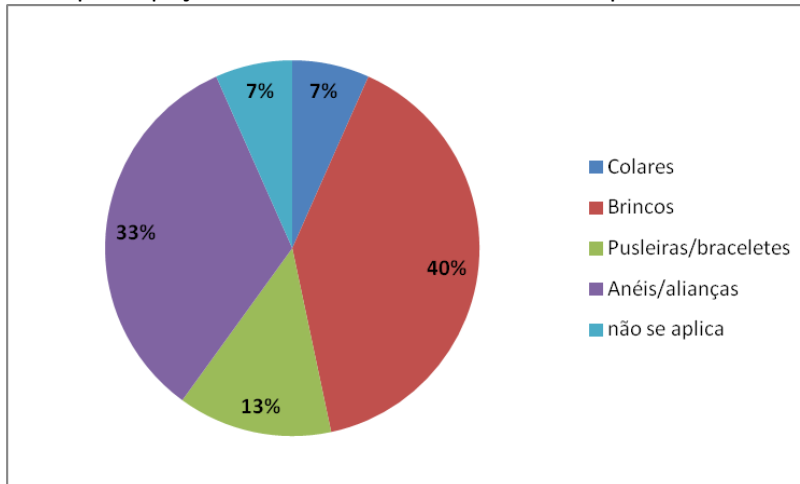
3- Como ficou seu estoque após as vendas de fim do ano? Abaixo, dentro do esperado ou acima do esperado? Em quantos por cento?



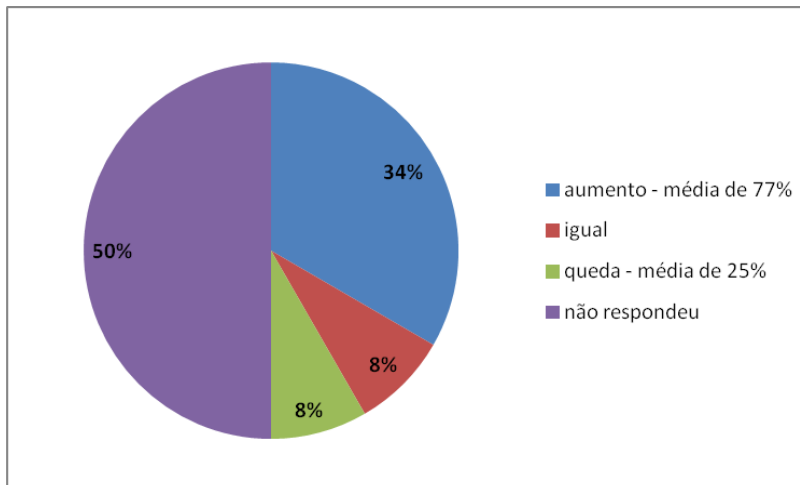
4- Que materiais tiveram maior volume de vendas no primeiro trimestre de 2012?



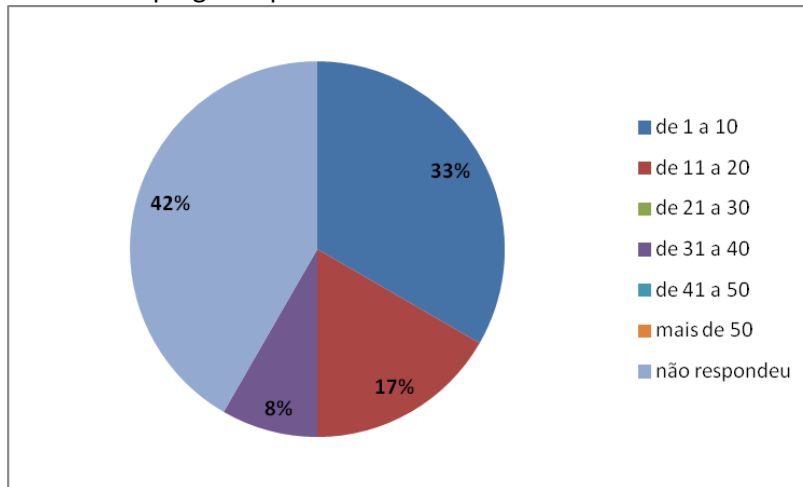
5- Que tipo de peça teve maior volume de vendas no primeiro trimestre de 2012?



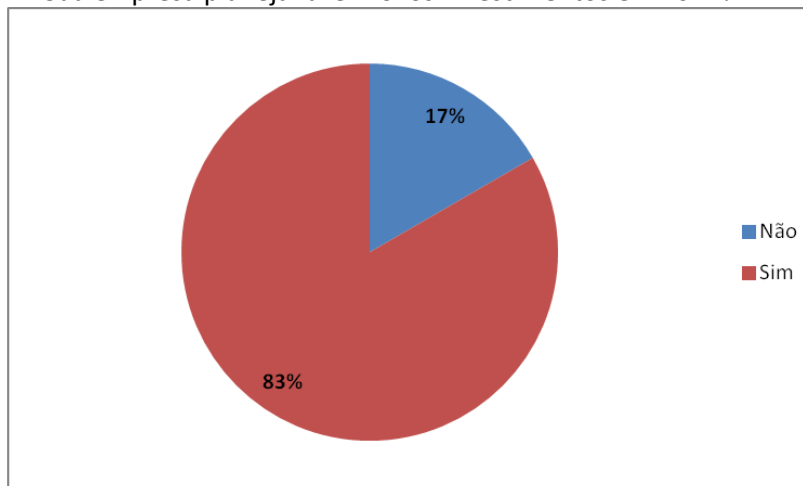
6 - Sua empresa aumentou ou diminuiu as vagas de empregos geradas no primeiro trimestre de 2012?



Quantos empregados possui atualmente?



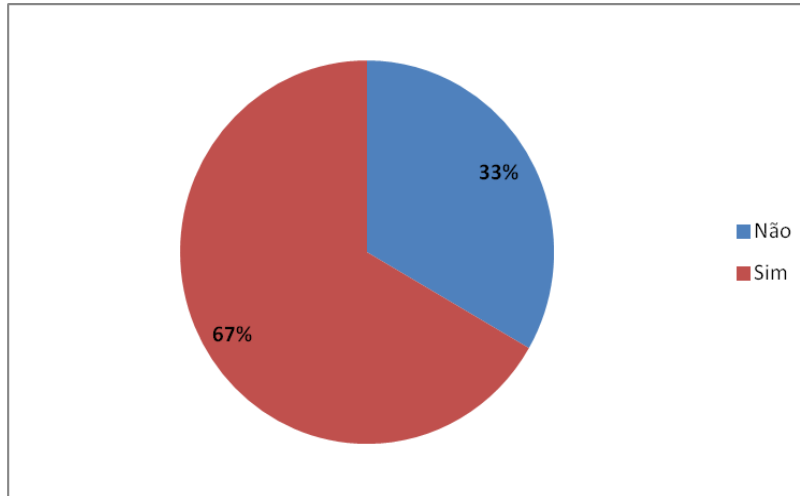
7 - Sua empresa planeja fazer novos investimentos em 2012?



Quais áreas devem receber novos investimentos?

- Prata com pedras
- e-commerce
- marketing e arquitetura;
- canais de distribuição
- ponto de venda, mídia, exposições em feiras de moda e sustentabilidade
- maquinário;
- equipamento;
- importação de matéria prima para mão de obra nativa;

8- Houve investimento em 2011?

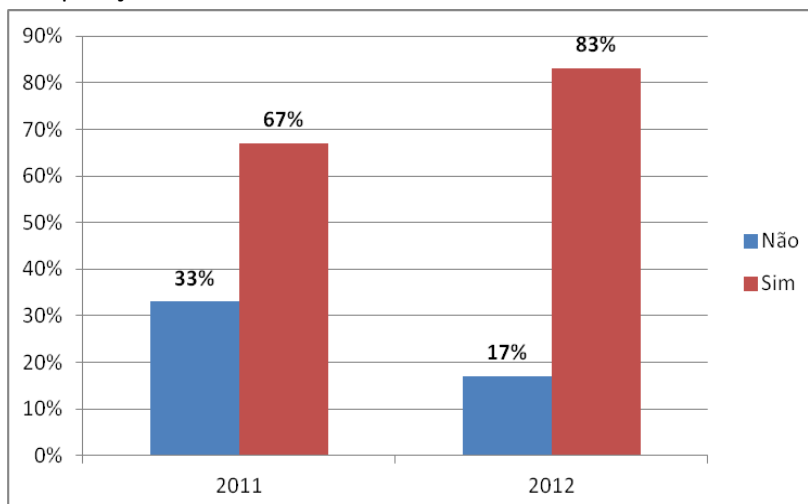


Média de investimento declarado: R\$ 210.833,33

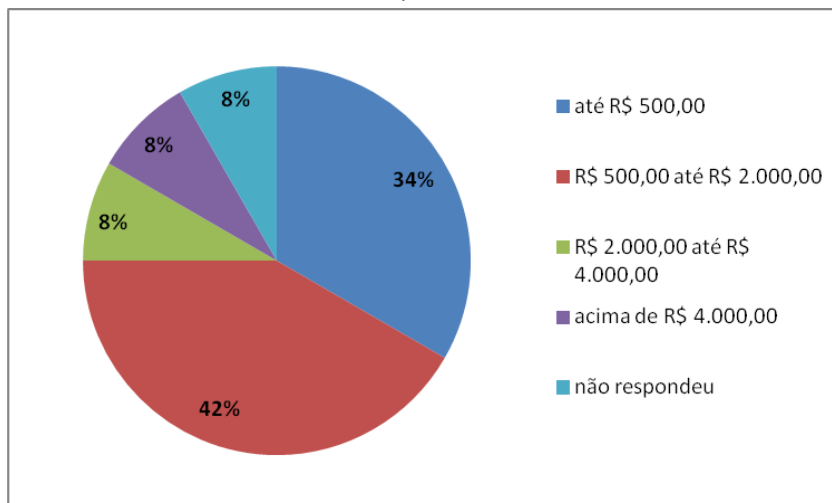
Quais áreas devem receber novos investimentos?

- pedras e participação em feiras
- marketing e arquitetura
- pesquisa de novos materiais
- maquinário especializado em fundição;
- maquinário e reforma da loja;
- obras estruturais e maquinário;
- importação e vendas internas;
- infra estrutura e loja

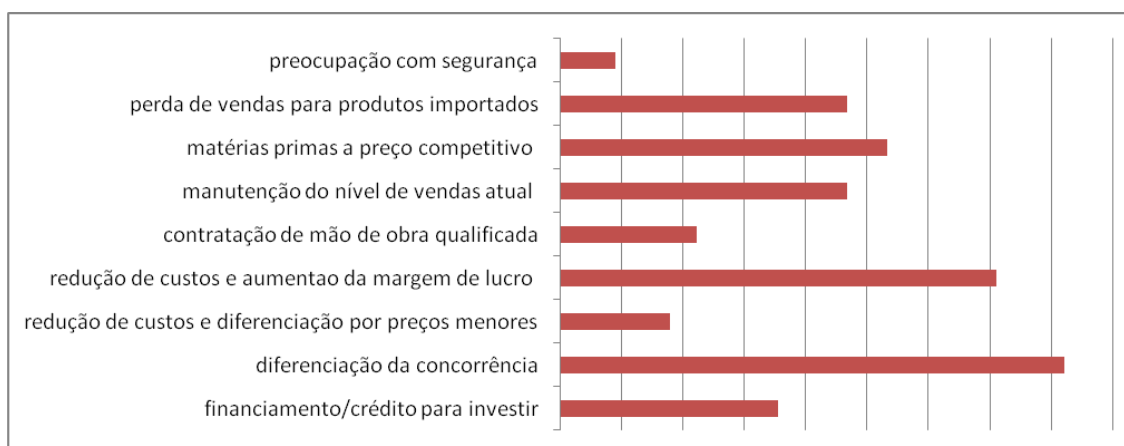
Comparação dos investimentos de 2011 2012



9- Qual o ticket médio de sua empresa?



10- Para sua empresa, qual o maior desafio em 2012 para que mantenha o ritmo de crescimento desejado? (ordenar por importância)



Há outro desafio não mencionado que seja mais importante para sua empresa?

- Melhorar a divulgação para outros estados
- Ter maior visibilidade para o público varejo, tentando atingir a classe "C"; vender online para todo o país
- popularizar as joias sustentáveis